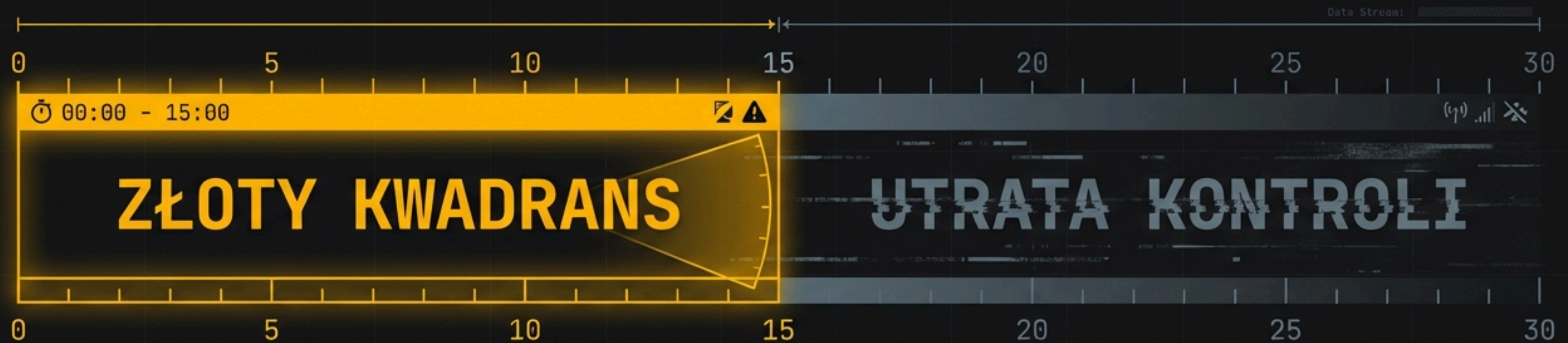


PROCEDURA: PIERWSZE 15 MINUT

Operacyjny algorytm zarządzania
kryzysowego dla liderów



ZŁOTY KWADRANS: CZAS KRYTYCZNY



“W zarządzaniu kryzysowym losy zdarzenia ważą się w pierwsze 15 minut. To czas największej niepewności.”

INSIGHT: Mono

Inter

To nie czas na kreatywność.
To czas na procedurę.

WRÓG NR 1: PRZECIĄŻENIE POZNAWCZE

- Chaos i szum informacyjny
- Setki bodźców i sprzecznych danych
- Mózg w stresie traci zdolność chłodnej analizy



ROZWIĄZANIE: Potrzebujesz zewnętrznego "dysku twardego" – Karty Operacyjnej.

01. 00327, 2555 DATA STREAM DATE: 01/01/2001
0 - 42926, 77825 ▼ 105045X, 502 8001

05. 01. 2. 102605P06EN 3298- 7-08RH

ARCHITEKTURA OPANOWANIA

1. IZOLACJA

0–5 min

Priorytet:
Redukcja szumu

2. STABILIZACJA

5–11 min

Priorytet:
Ustanowienie hierarchii

3. DECYZJA

11–15 min

Priorytet:
Odzyskanie sprawstwa

00:00 - 05:00

FAZA I: IZOLACJA

Cel Taktyczny: Przerwanie chaosu i samowoli

“STOP. DZIAŁAMY WEDŁUG JEDNEGO KIERUNKU. CZEKAĆ NA WYTYCZNE.”

- [] Odcięcie bodźców rozpraszających
- [] Fizyczna i informacyjna izolacja lidera

05:00 - 11:00

FAZA II: STABILIZACJA

Cel Taktyczny: Ustanowienie hierarchii i weryfikacja faktów

“JA PRZEJMUJĘ DOWODZENIE.”

To sygnał, który ucina walki o władzę i daje zespołowi poczucie bezpieczeństwa.

FILTR DANYCH: FAKTY VS DOMYSŁY

FAKTY

(Co wiemy na pewno?)



DOMYSŁY

(Czego się domyślamy?)

OSTRZEŻENIE: Nie pozwól, by plotka stała się podstawą strategii.

Wymagana brutalna selekcja informacji.

11:00 - 15:00

FAZA III: DECYZJA

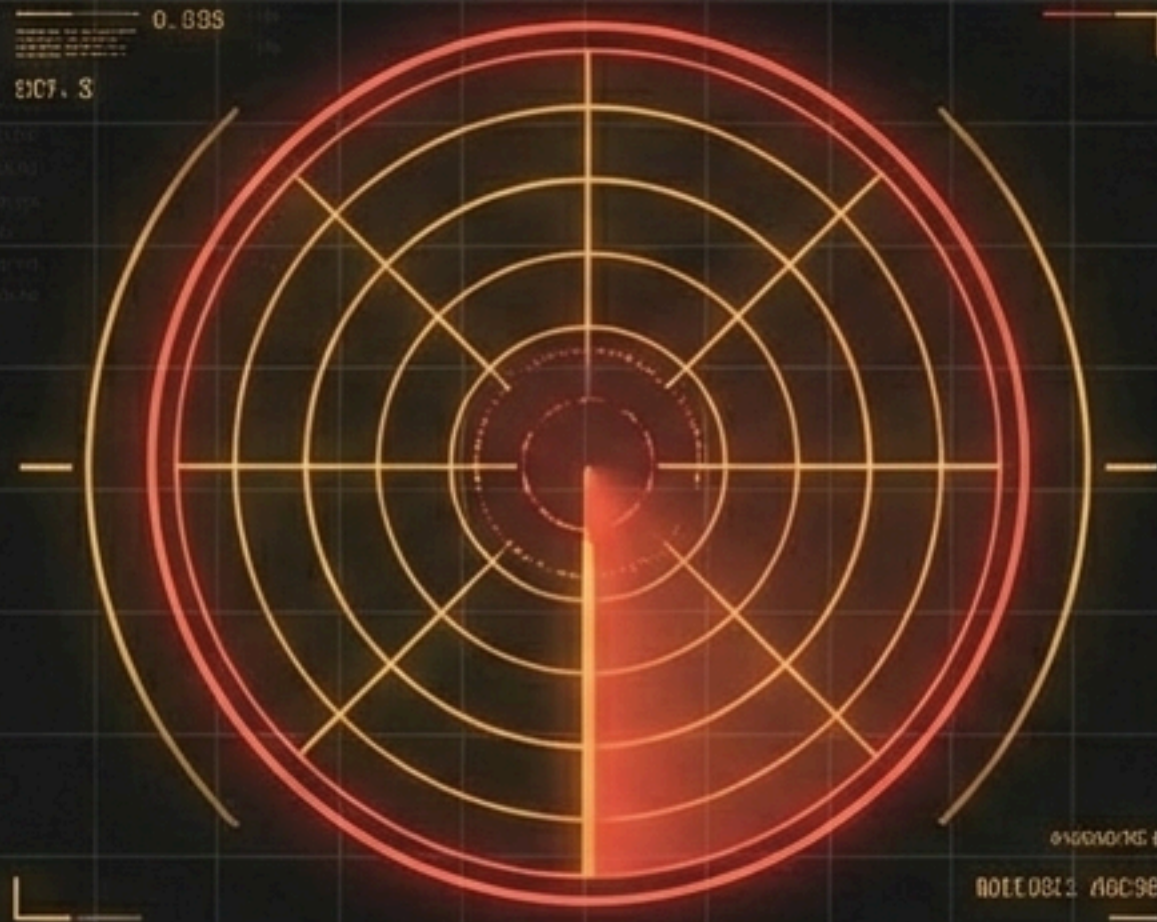
Cel Taktyczny: Odzyskanie sprawstwa i wdrożenie planu



Złota Zasada: Nie rozwiązuj całego kryzysu naraz. Ustal plan na najbliższy odcinek.

Wyznaczenie kierunku działania przed upływem 15. minuty.

RYTM OPERACYJNY: PĘTLA 30 MINUT



**DZIAŁAMY WEDŁUG
PLANU. KOLEJNA
AKTUALIZACJA ZA
30 MIN.**



Obniża poziom
kortyzolu
u zespołu



Daje czas
na analizę
i weryfikację



Uspokaja
otoczenie
i media

00:00:00:15

PUŁAPKI DECYZYJNE



**PUŁAPKA 1: Brak
filtra informacji**

Skutek: Reagowanie na szum
i plotki



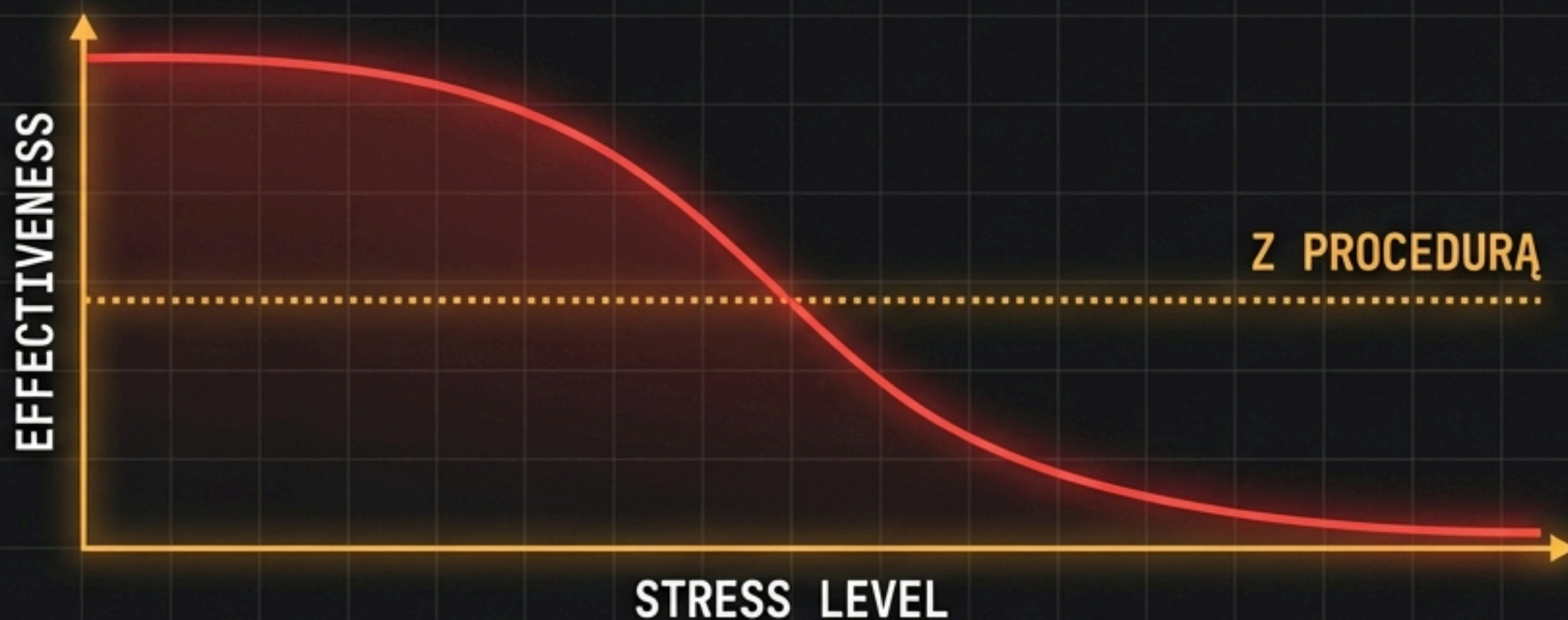
**PUŁAPKA 2: Chęć
rozwiązania wszystkiego**

Skutek: Paraliż decyzyjny

Karta Operacyjna chroni przed tymi błędami.

MÓZG LIDERA W STRESIE

Według paradygmatu Akademii Sztuki Wojennej (AON)



W stresie wiedza teoretyczna zawodzi. Rатуje nas prosty algorytm.

„Wiedza o tym, co zrobić TERAZ, zamiast wiedzy o wszystkim.”

00:00:00:15

NARZĘDZIE: KARTA OPERACYJNA

Operacjonalizacja procedury w formacie kieszonkowym.

To nie jest ulotka.
To narzędzie
“Battle-tested”.



00:00:00:23

PROTOKÓŁ WDROŻENIA



1. POBIERZ

Pobierz plik procedury z bezpiecznego źródła.



2. WYDRUKUJ

Wydrukuj w wysokiej jakości na trwałym papierze.



3. ZALAMINUJ

Zabezpiecz dokument przed warunkami atmosferycznymi.



4. WŁÓŻ DO TECZKI KRYZYSOWEJ

Umieść w gotowym do użycia zestawie awaryjnym.

Bądź gotowy, zanim wyje syrena.

00:00:00:15

ZAAWANSOWANE WSPARCIE

Twoja instytucja zasługuje na najwyższy standard ochrony.



AUDYT BEZPIECZEŃSTWA

Audyt upraticje cymościerania sonstanie
bezpieczeniszeństwa.



SZKOLENIA DLA KADRY ZARZĄDZAJĄCEJ

Szkolenia dla kadry zarządzającej dla una
sandara najzwolnana probium.



TESTY GOTOWOŚCI ZESPOŁU

Prodowania otrą. konwcinności iwųt testy
bezpieczeństwa ir arnym apnowości.

00:00:00:30

KONTAKT OPERACYJNY



WWW:

www.defence360.pl

EMAIL:

biuro@defence360.pl

TEL: 501-370-247



POBIERZ KARTĘ ↗

Defence360 – Twoja karta operacyjna w świecie zagrożeń.

00:00:00:35